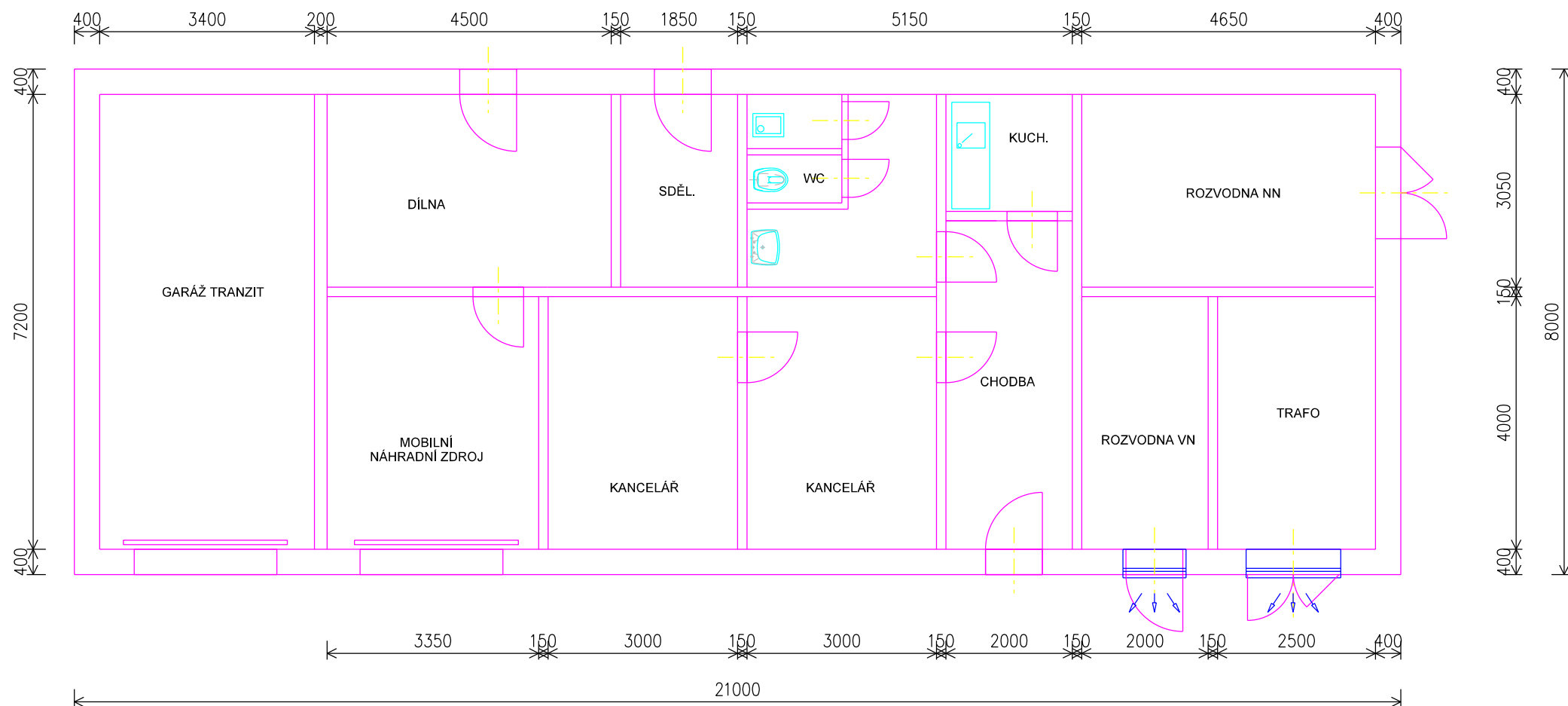
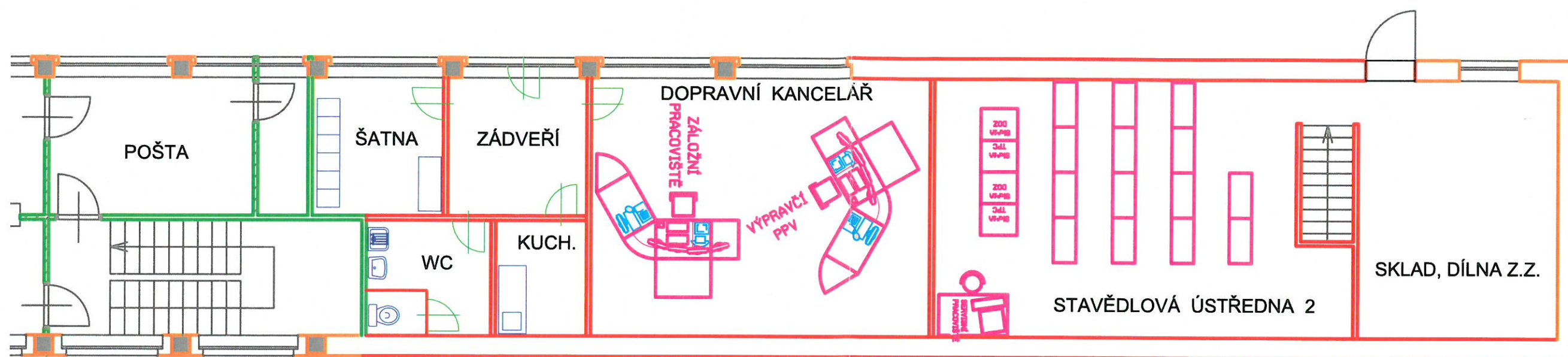


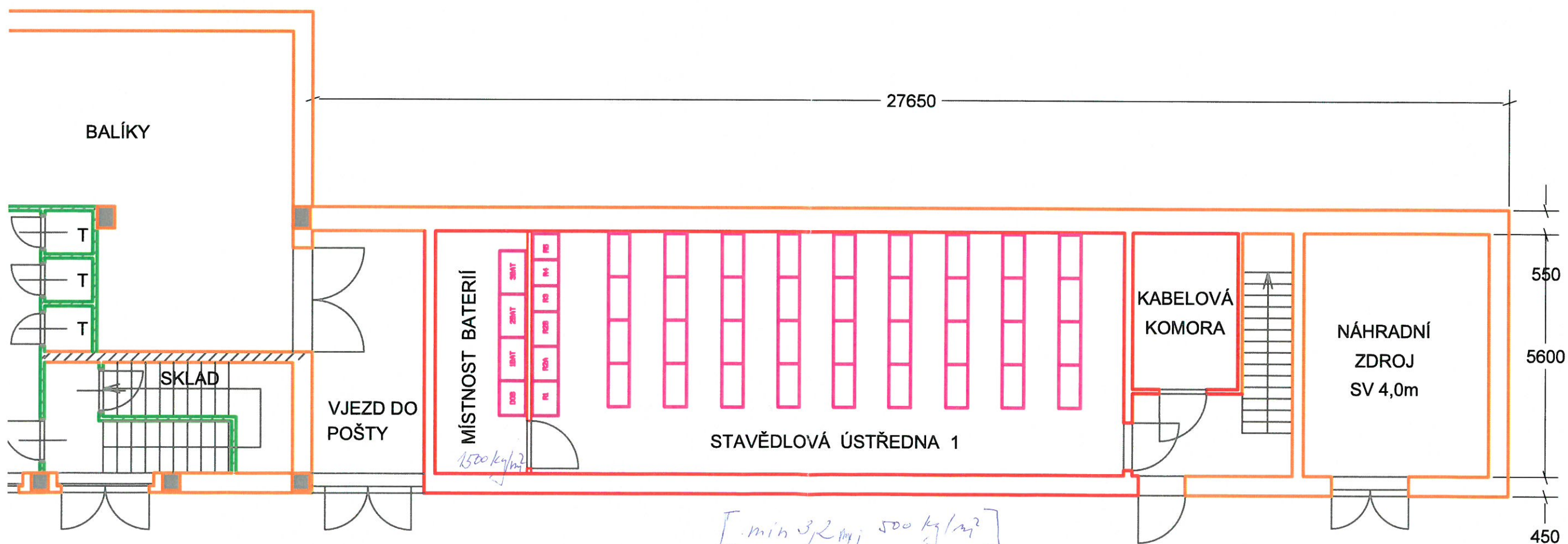
NOVÝ NÁVRH 2017

NOVOSTAVBA TRANSFORMOVNY TS2

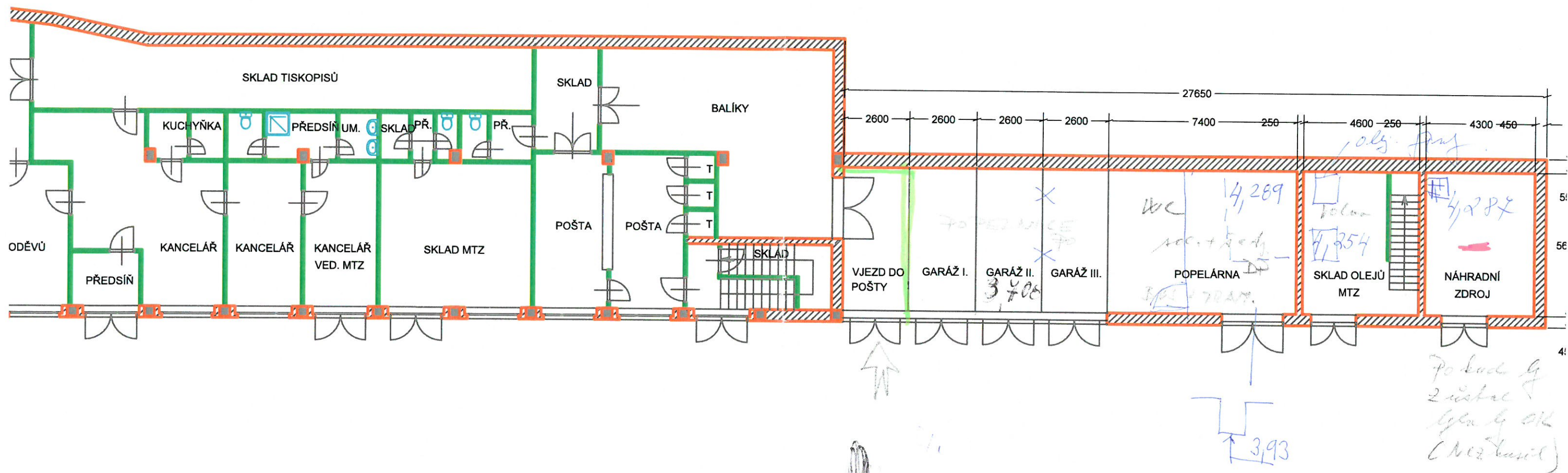
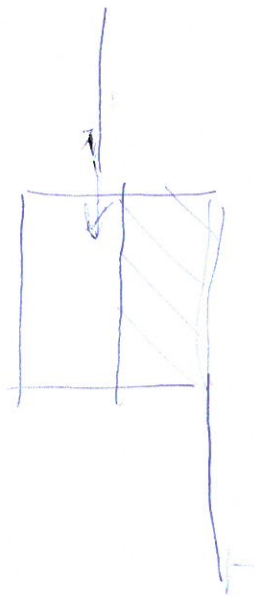




[3,2 m; 500 kg/m²]



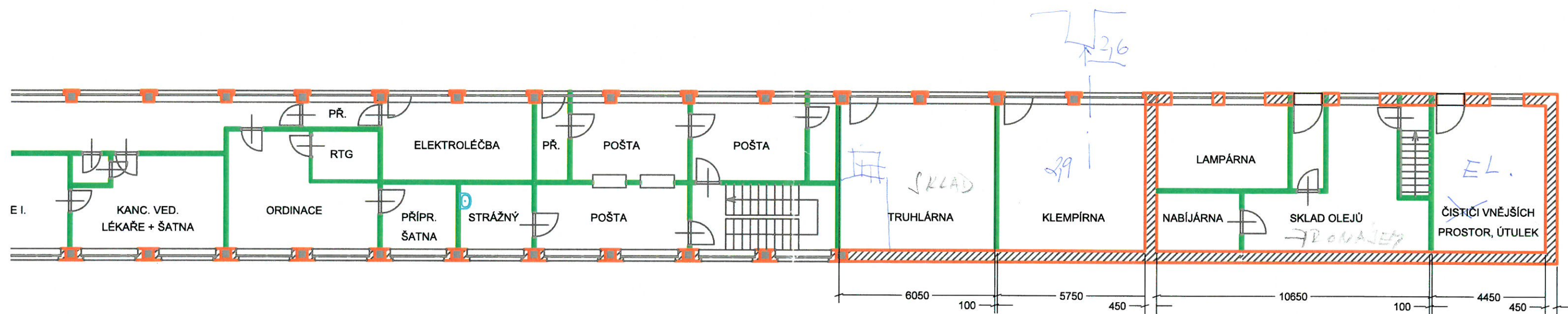
[min 3,2 m; 500 kg/m²]



ul

Faclo 618 - SV - 3,2 m.

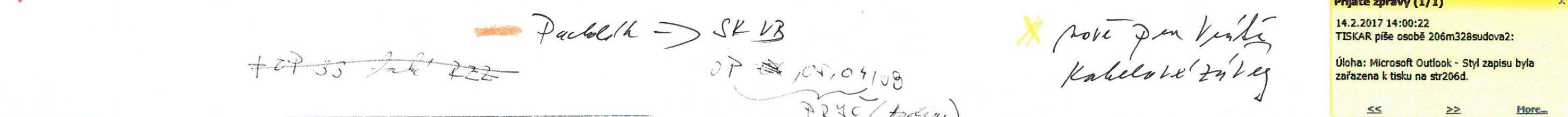
KB
1. NP




STAV. ÚSĚ -

1B

2.NP



SO 2-25-01	
Demolice č. 17 - ovládací domek v km 0,320	
Majitel: SŽDC s.o., Dlážděná 1003/7, 110 00 Praha 1	
Foto:	
	
Technický popis:	
<p>Jedná se o jednopodlažní zděný objekt, který slouží jako ovládací domek pro ovládání osvětlovacích stožárů stanice. Střecha je pultová, krytina plechová. Plechové dveře. Napojení na síť nebylo zjištěno a je ho nutno prověřit před demolicí. Půdorysné rozměry jsou 3,1x2,1 m, výška asi 2,5m. Suť a materiál z demolice bude odvezen na skládku.</p> <p>Demolice je nutná pro přístup ke kolejišti při provádění stavby a pro výstavbu nové EPZ, bude provedena bez náhrady. Ovládání bude provizorně umístěno do plastové skříně a v konečné fázi bude umístěno do nové TB Smíchov.</p>	
Zastavěná plocha: 6,5 m ²	Obestavěný prostor: 16,3 m ³
Poznámka: p.p. 5006/1, k.ú. Smíchov	

2D.
SO 30-61-06

SO 2-25-01	
Demolice č. 18 - výtahová šachta nákl. výt. 1. nást. v km 0,320	
Majitel: ČD a.s., nábr. L. Svobody 12, , 110 15 Praha 1	
Foto:	
	
Technický popis: Jedná se o horní část výtahové šachty nákladního výtahu na 1. nástupišti. Šachta je zděná, sokl obložen kabřincem. Střecha je pultová, krytina plechová. Ocelové dveře. Napojení na síť nebylo zjištěno a je ho nutno prověřit před demolicí. Půdorysné rozměry jsou 2,7x4,6 m, výška asi 2,5m. Suť a materiál z demolice bude odvezen na skládku. Demolice je nutná proto, že bude provedeno nové nástupiště a navržena nová prosklená výtahová šachta, která bude umístěna tak, aby do ní mohly zajíždět vozíky, což v současné době není možné.	
Zastavěná plocha: 12,5 m ²	Obestavěný prostor: 31 m ³
Poznámka: p.p. 5006/1, k.ú. Smíchov	

SO 2-25-01

Demolice č. 19 - výtahová šachta nákl. výt. 2. nást. v km 0,320

Majitel: SŽDC s.o., Dlážďená 1003/7, 110 00 Praha 1

Foto:



Technický popis:

Jedná se o horní část výtahové šachty nákladního výtahu na 2. nástupišti. Šachta je zděná, sokl obložen kabřincem. Střecha je pultová, krytina plechová. Ocelové dveře. Napojení na síť nebylo zjištěno a je ho nutno prověřit před demolicí. Půdorysné rozměry jsou 3x3 m, výška asi 2,5m. Suť a materiál z demolice bude odvezen na skládku.

Demolice je nutná proto, že bude provedeno nové nástupiště a navržena nová prosklená výtahová šachta.

Zastavěná plocha: 9 m²

Obestavěný prostor: 22,5 m³

Poznámka: p.p. 5006/1, k.ú. Smíchov

SO 2-25-01	
Demolice č. 20 - výtahová šachta nákl. výt. 3. nást. v km 0,320	
Majitel: SŽDC s.o., Dlážděná 1003/7, 110 00 Praha 1	
Foto:	
	
Technický popis: Jedná se o horní část výtahové šachty nákladního výtahu na 3. nástupišti. Šachta je zděná, sokl obložen kabřincem. Střecha je pultová, krytina plechová. Ocelové dveře. Napojení na síť nebylo zjištěno a je ho nutno prověřit před demolicí. Půdorysné rozměry jsou 3,65x3,2 m, výška asi 2,5m. Suť a materiál z demolice bude odvezen na skládku. Demolice je nutná proto, že bude provedeno nové nástupiště a navržena nová prosklená výtahová šachta.	
Zastavěná plocha: 11,7 m ²	Obestavěný prostor: 29,2 m ³
Poznámka: p.p. 5006/1, k.ú. Smíchov	

25

SO 2-25-01

Demolice č. 21 - výtahová šachta nákl. výt. 1. nást., jih v km 0,600

Majitel: ČD a.s., nábr. L. Svobody 12, , 110 15 Praha 1

Foto:



Technický popis:


Jedná se o horní část výtahové šachty nákladního výtahu na 1. nástupišti. Šachta je zděná, sokl obložen kabřincem. . Ocelové dveře. Napojení na síť nebylo zjištěno a je ho nutno prověřit před demolicí . Půdorysné rozměry jsou 3,3x3,4 m, výška asi 4,5m. Suť a materiál z demolice bude odvezen na skládku.


Demolice je nutná proto, že bude tento zavazadlový tunel zrušen


Zastavěná plocha: 11,2m²

Obestavěný prostor: 50,4 m³

Poznámka: p.p. 5006/1, k.ú. Smíchov

SO 2-25-01	
Demolice č. 22 - výtahová šachta nákl. výt. 2. nást., jih v km 0,600	
Majitel: SŽDC s.o., Dlážděná 1003/7, 110 00 Praha 1	
Foto:	
	
Technický popis: Jedná se o horní část výtahové šachty nákladního výtahu na 2. nástupišti. Šachta je zděná, sokl obložen kabřincem. Střecha pultová, krytina plechová. Ocelové dveře. Napojení na síť nebylo zjištěno a je ho nutno prověřit před demolicí. Půdorysné rozměry jsou 3,6x3m, výška asi 2,5m. Suť a materiál z demolice bude odvezen na skládku. Demolice je nutná proto, že bude tento zavazadlový tunel zrušen	
Zastavěná plocha: 10,8 m ²	Obestavěný prostor: 27 m ³
Poznámka: p.p. 5006/1, k.ú. Smíchov	

SO 2-25-01	
Demolice č. 23 - výtahová šachta nákl. výt. 3. nást., jih v km 0,600	
Majitel: SŽDC s.o., Dlážďená 1003/7, 110 00 Praha 1	
Foto:	
	
Technický popis: Jedná se o horní část výtahové šachty nákladního výtahu na 2. nástupišti. Šachta je zděná, sokl obložen kabřincem. Střecha pultová, krytina plechová. Ocelové dveře. Napojení na síť nebylo zjištěno a je ho nutno prověřit před demolicí. Půdorysné rozměry jsou 3,6x3m, výška asi 2,5m. Suť a materiál z demolice bude odvezen na skládku. Demolice je nutná proto, že bude tento zavazadlový tunel zrušen	
Zastavěná plocha: 10,8 m ²	Obestavěný prostor: 27 m ³
Poznámka: p.p. 5006/1, k.ú. Smíchov	

SO 2-25-01	
Demolice č. 24 - domek za 1. nást., v km 0,600	
Majitel: ČD a.s., nábr. L. Svobody 12, , 110 15 Praha 1	
Foto:	
	
Technický popis: Jedná se o zděný domek, který slouží pro drobné vybavení nástupiště, sokl obložen kabřincem. Střecha pultová, krytina plechová . Ocelové dveře. Napojení na síť nebylo zjištěno a je ho nutno prověřit před demolicí . Půdorysné rozměry jsou 3x2m, výška asi 2,5m. Suť a materiál z demolice bude odvezen na skládku. Demolice je nutná proto, že zde budou řešeny koleje a nové nástupiště.	
Zastavěná plocha: 6 m ²	Obestavěný prostor: 15 m ³
Poznámka: p.p. 5006/1, k.ú. Smíchov	

SO 2-25-01

Demolice č. 25 - základy stavědla C v km 1,200

Majitel: ČD a.s., nábr. L. Svobody 12, , 110 15 Praha 1

Foto:



Technický popis:

Jedná se betonovou základovou desku již zbořeného stavědla C. Napojení na síť nebylo zjištěno a je ho nutno prověřit před demolicí. Půdorysné rozměry jsou 9,3x3,6m, výška asi 0,8m nad terénem. Demolice bude provedena do hl. asi 1,4m pro vytvoření plochy pro železniční spodek. Suť a materiál z demolice bude odvezen na skládku.

Demolice je nutná proto, že se dostala do kolize s novou kolejí.

Zastavěná plocha: 33,5 m²

Obestavěný prostor: 60,3 m³

Poznámka: p.p. 5018/1, k.ú. Smíchov

SO 2-25-01

Demolice přístřešků na nástupištích v žst Smíchov

Technický popis:

Demolice přístřešků v žst Smíchov budou provedeny z několika důvodů:

- pod přístřešky po zvednutí nástupiště není podjezdná výška 2,7m pro vozíky
- musely by být zkráceny o 400mm po celé své délce z obou stran
- je špatný stav konstrukcí
- při současných předpisech a normách by pravděpodobně nevyšlo zatížení sněhem

Přístřešky na 1, 2 i 3 nástupišti jsou železobetonové. Veškeré střešní žb konstrukce jsou opláštěné krycími deskami. Sloupy mají kachlíčkové obklady.

Demolice na 1. nástupišti

První nástupiště má přístřešky v části uložené na výpravní budovu. Na žb věnec do kterého jsou uloženy trámký zastřešení je postaveno zdivo vyšších pater výpravní budovy. Vybourání přístřešků v této části bude provedeno k líci výpravní budovy, část lemovacího věnce pro uložení přístřešků, která zasahuje do zdiva bude bez porušení ponechána. Výztuž bude v místě ukotvení odřezána.

Na žb věnec do kterého jsou uloženy trámký zastřešení na které není postaveno zdivo vyšších pater výpravní budovy (jedná se o krátký úsek mezi spojovacím přístřeškem a zastřešením se skleněnými tvarovkami) bude betonový lemující věnec pro uložení přístřešků ponechán, a přístřešky budou ubourány k líci výpravní budovy. Výztuž bude odřezána.

Na užší části nástupiště jsou oboustranně vykonzolované trámký s deskou přes spojitý střední průvlak na sloupech – „vlaštovky“. Sloupy jsou založeny na stropní desce nižšího podlaží výpravní budovy. Vybourání tohoto přístřešku bude kompletní včetně celého sloupu. Stropní konstrukce pod sloupem zůstane bouracími pracemi neporušena. Výztuž bude v místě kotvení sloupu ke stropní desce odřezána.

Veškeré bourací práce budou provedeny s ohledem na návaznost přístřešků na ostatní konstrukce výpravní budovy, které nesmí být zasaženy bouráním, ani nesmí vykazovat poruchy vzniklé mimořádným zatížením od dynamických účinků. Bourání na 1. nástupišti bude provedeno ručně.

Na nástupišti 2 a 3 jsou oboustranně vykonzolované trámký s deskou přes spojitý střední průvlak na sloupech. Konstrukce je dilatovaná. Dilatační spára je umístěna do poloviny polí mezi sloupy.

Spojovací přístřešek je vyřešen jako skeletová konstrukce o dvou středních polích, se stropní deskou zaklenutou ze skleněných tvárníc bez žeber. Na vykonzolovaných průvlacích jsou trámký s převislými konci. Na trámčích probíhá spojitě stropní deska. Část spojovacího přístřešku je dnes obestavěna a je v něm zřízen bufet.


Na nástupišti 1a jsou oboustranně vykonzolované trámky s deskou přes spojitý střední průvlak na sloupech. Tento typ zastřešení je i na opačné straně 1. nástupiště. Zastřešení nástupiště 1a se nebourá.


Sloupy jsou založeny na patkách 1,7 x 3,5m. Základová spára je v hloubce 4m. Sloupy nad podchodem jsou založeny na stropní desce podchodu. Na 1. nástupišti jsou založeny na stropní desce výpravní budovy. Podrobné detaily založení na stropních deskách nejsou k dispozici a budou ověřeny sondami v dalším stupni PD.

Patky sloupů budou vybourány. Patky, které nejsou v kolizi s novými konstrukcemi mohou zůstat ponechány.


Bourací práce bude nutné časově koordinovat s bouráním podchodů.

Kostě

SO 2-25-01	
Demolice č. 27 - žst Smíchov, přístřešky na 1. nástupišti	
Majitel: ČD a.s., nábr. L. Svobody 12, , 110 15 Praha 1	
Foto:	
	
Technický popis: Viz výše	
Plocha užší části 8,25x94,7m=782 m ² , sloupů 10 Plocha širší části 13,75x86m=1183 m ² , sloupů 8	
Zastavěná plocha: 1965 m ²	Obestavěný prostor:
Poznámka: p.p. 5006/1, k.ú. Smíchov	

SO 2-25-01	
Demolice č. 28 - žst Smíchov, přístřešky na 2. nástupišti	
Majitel: SŽDC s.o., Dlážděná 1003/7, 110 00 Praha 1	
Foto:	
	
Technický popis: Viz výše	
Plocha $285,5 \times 11,1 \text{ m} = 3136 \text{ m}^2$, dvojic sloupů 26	
Zastavěná plocha: 3136 m^2	Obestavěný prostor:
Poznámka: p.p. 5006/1, k.ú. Smíchov	


Praha

SO 2-25-01	
Demolice č. 29 - žst Smíchov, přístřešky na 3. nástupišti	
Majitel: SŽDC s.o., Dlážděná 1003/7, 110 00 Praha 1	
Foto:	
	
Technický popis: Viz výše Plocha $285,5 \times 11,1 \text{ m} = 3136 \text{ m}^2$, dvojic sloupů 26	
Zastavěná plocha: 3136 m^2	Obestavěný prostor:
Poznámka: p.p. 5018/1, k.ú. Smíchov	

Park

SO 2-25-01	
Demolice č. 30 - žst Smíchov, spojovací přístřešek na 1. nástupišti	
Majitel: ČD a.s., nábr. L. Svobody 12, , 110 15 Praha 1	
Foto:	
	
Technický popis: Spojovací přístřešek je vyřešen jako skeletová konstrukce o dvou středních polích, se stropní deskou zaklenutou ze skleněných tvárníc bez žeber. Na vykonzolovaných průvlacích jsou trámký s převislými konci. Na trémčích probíhá spojitě stropní deska. Část spojovacího přístřešku je dnes obestavěna a je v něm zřízen bufet. Plocha je 17,5x26m, 2sloupy	
Zastavěná plocha: 455 m ²	Obestavěný prostor:
Poznámka p.p. 5006/1, k.ú. Smíchov	

2 ROSTA

SO 2-25-01	
Demolice č. 31 - žst Smíchov, přístřešek konec 1. nástupiště	
Majitel: SŽDC s.o., Dlážděná 1003/7, 110 00 Praha 1	
Foto:	
	
Technický popis: Viz výše Plocha 32,5x6,25m=204 m ² , sloupy 3	
Zastavěná plocha: 204 m ²	Obestavěný prostor:
Poznámka: p.p. 5006/1, k.ú. Smíchov	

km 4,698 26

